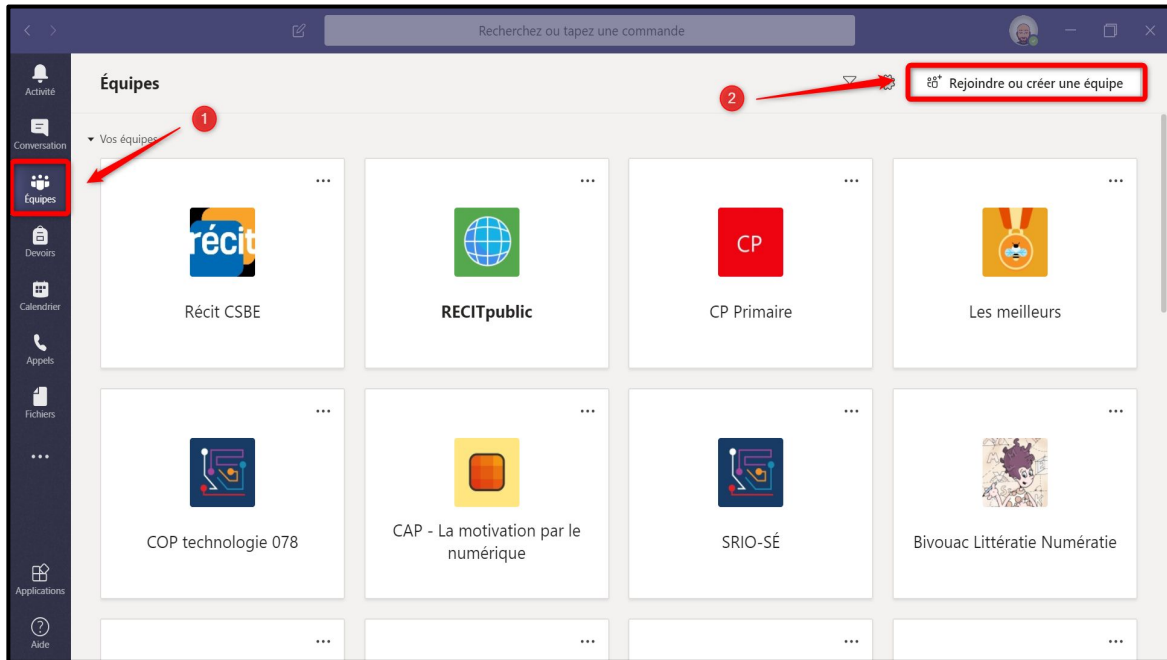
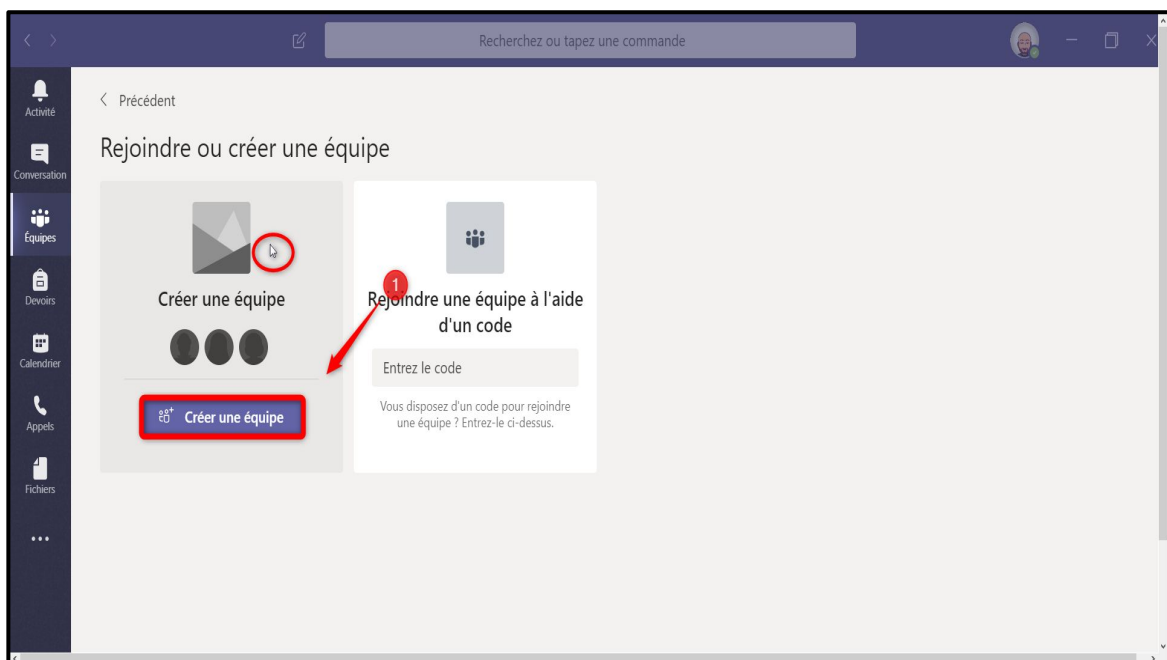


# Enseignant - Créer un Teams de classe

- 1 - Cliquer sur **Équipes** pour accéder à la page ci-dessous ou tous les équipes dont vous faites partie s'affichent.  
Cliquer sur le **Rejoindre ou créer une équipe**.

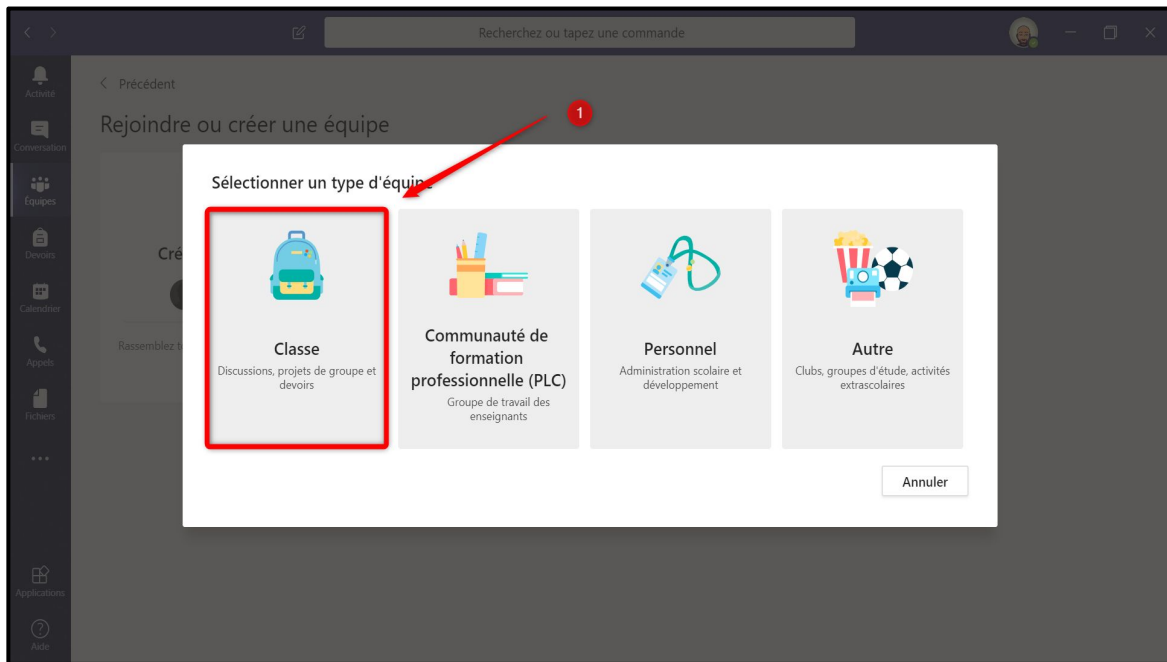


- 2 - Glisser votre curseur sur la boîte **Créer une équipe**. Le bouton pour créer une équipe apparaît alors. Cliquer sur **Créer une équipe**.

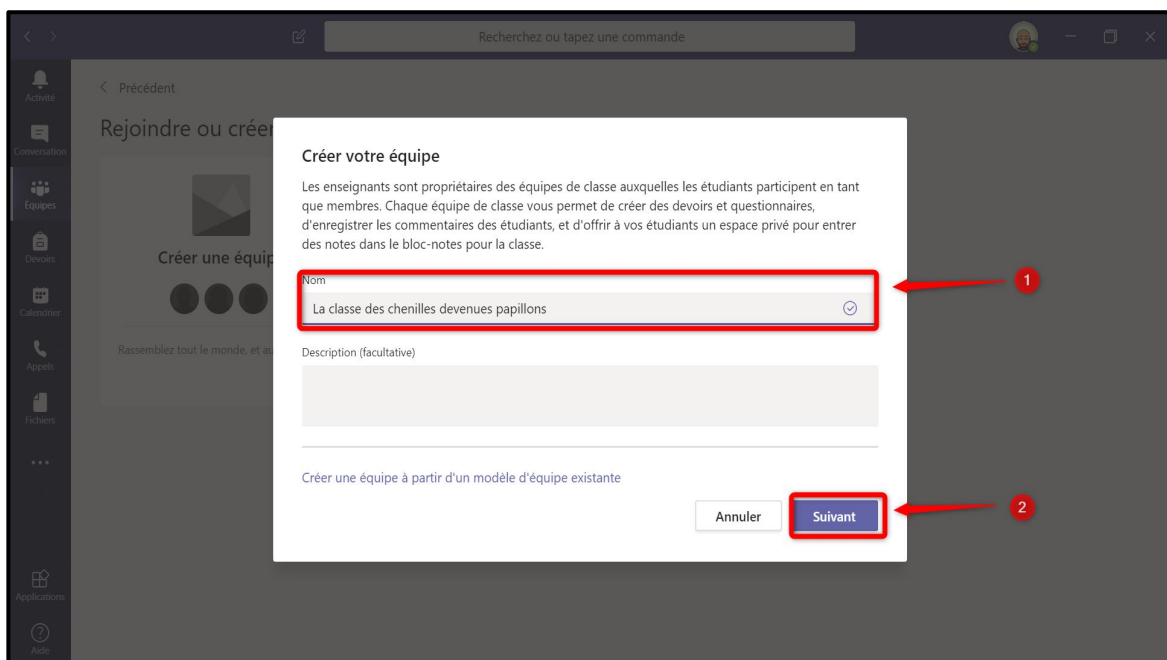


# Enseignant - Créer un Teams de classe

## 3 - Choisir le type d'équipe *Classe*.



## 4 - Donner un nom à votre Teams.



# Enseignant - Créer un Teams de classe

- 3 - Après quelques secondes, cette fenêtre apparaîtra. Vous pouvez immédiatement ajouter des élèves à votre Teams à entrant leur adresse @scol. Puis, en cliquant sur Ajouter.



*Si ce message vous apparait lorsque vous entrez l'adresse @scol.qc.ca d'un élève, l'indiquer par courriel à l'adresse suivante : [assistanceti@csbe.qc.ca](mailto:assistanceti@csbe.qc.ca)*

