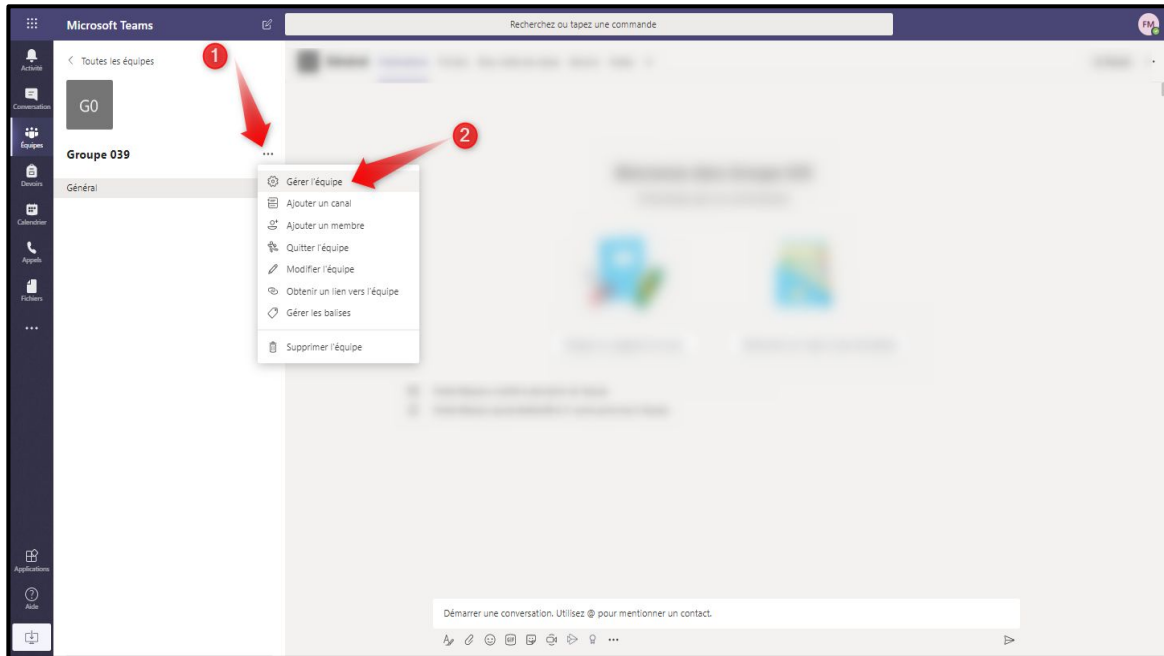


Enseignant - Vérifier les membres

- 1 - Accéder à votre Teams de cl
Cliquez sur les trois petits points. Cliquez sur *Gérer l'équipe*.



- 2 - Cliquez sur *Membres et invités* pour voir les membres (élèves) présentement dans votre Teams. Au besoin, désactiver le micro des étudiants afin de les empêcher d'écrire dans *Publications*.

