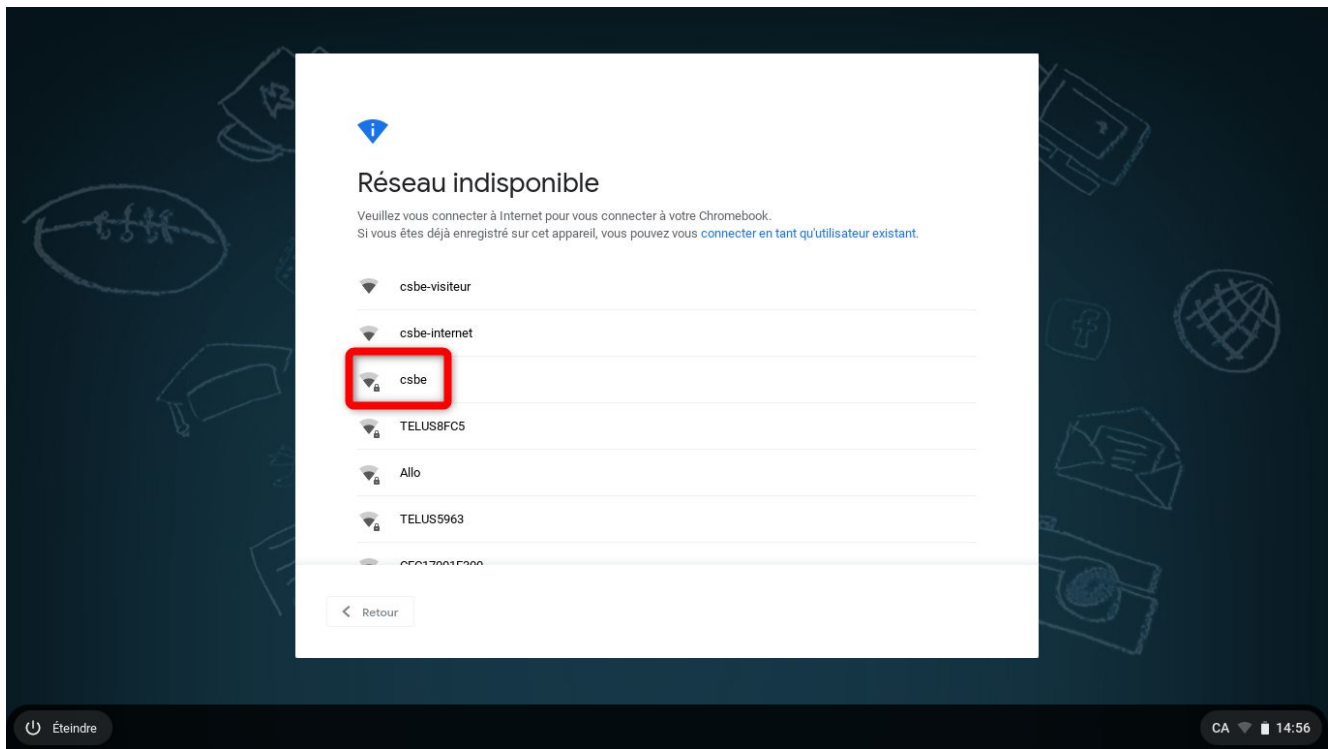
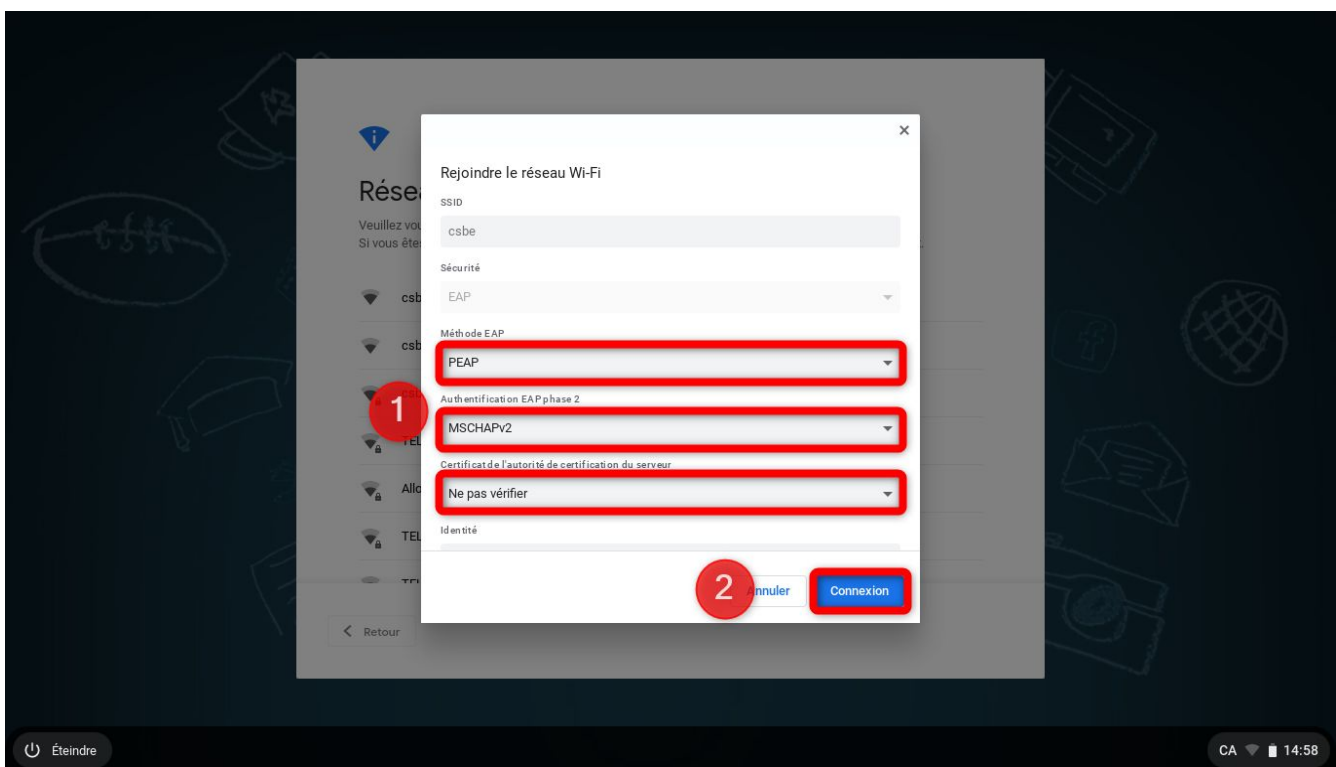


# Première connexion au Chromebook

1 - À la première ouverture du Chromebook, les réseaux sans-fil disponibles s'affichent. Choisir *csbe*.

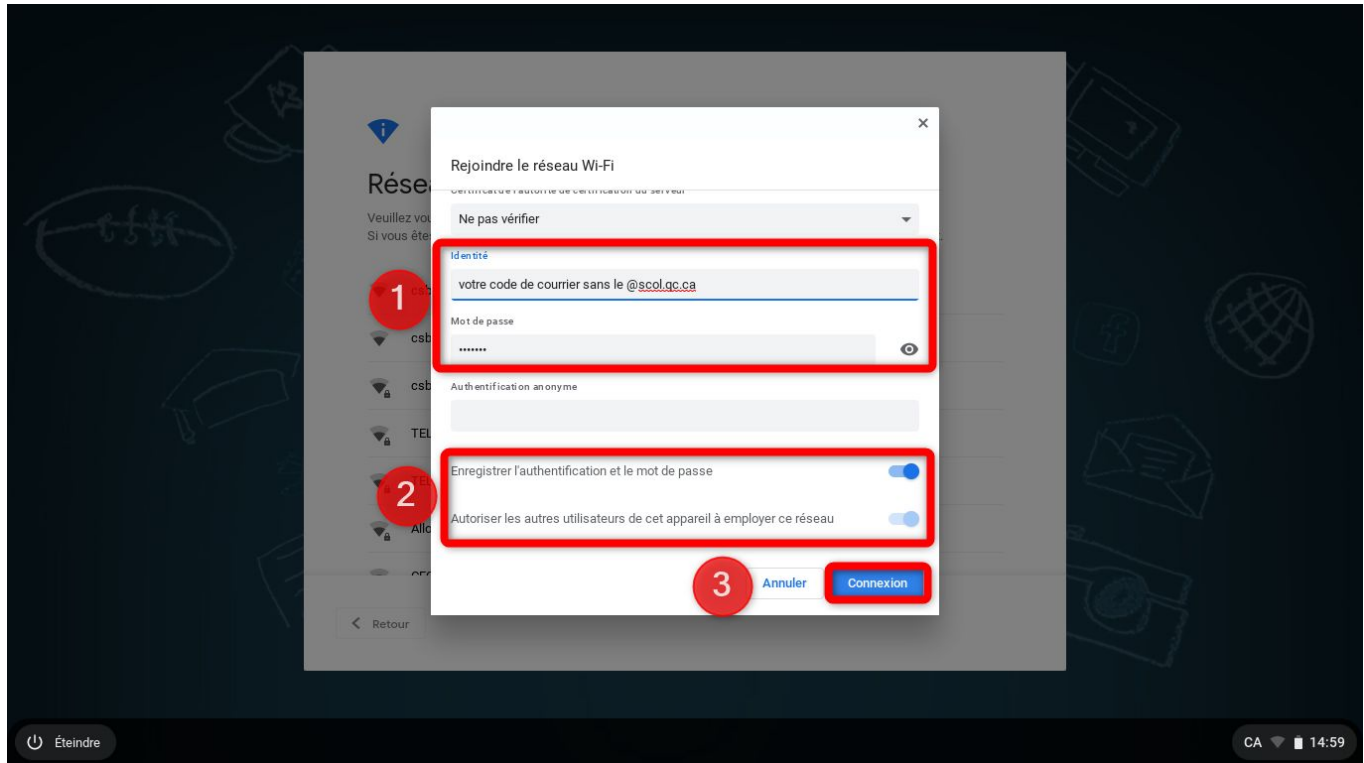


2 - Choisir ces paramètres. Faire *connexion*.

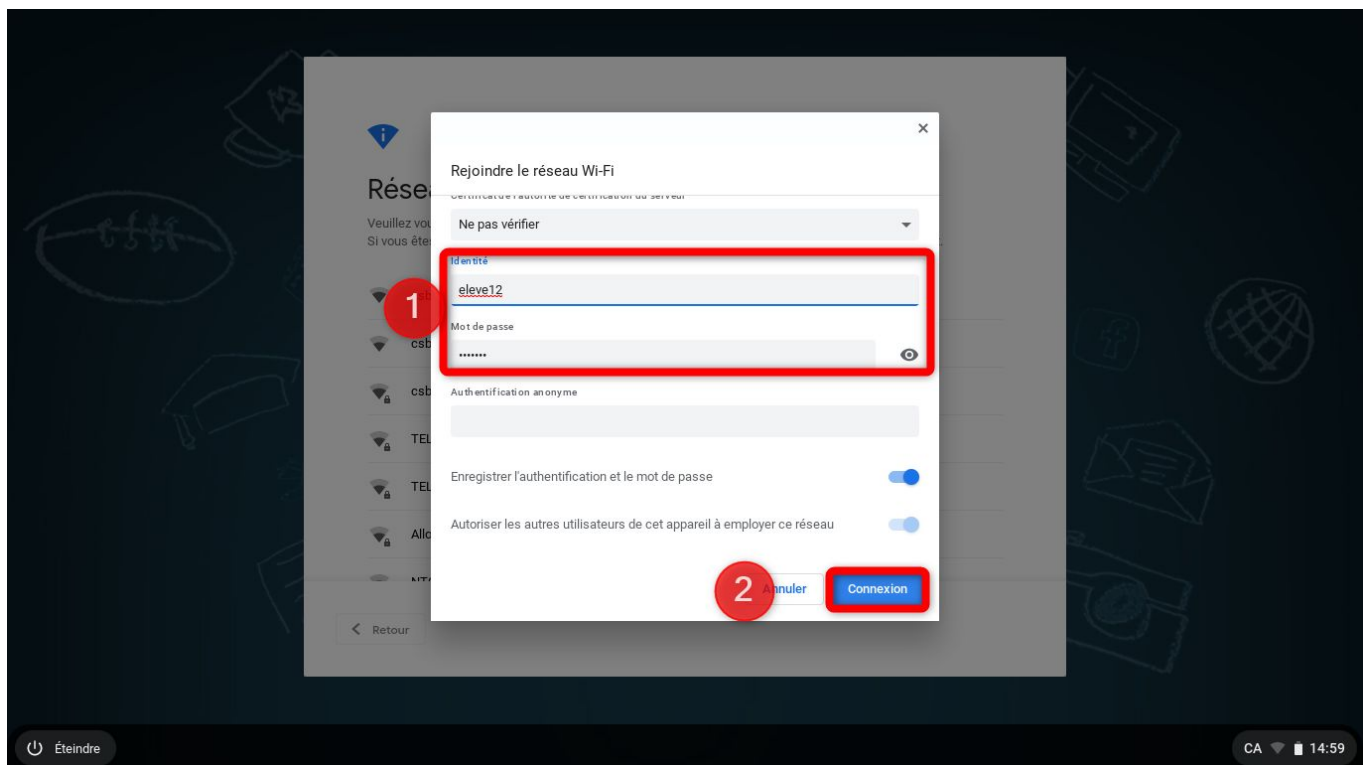


# Première connexion au Chromebook

- 3 - Entrer seulement son identifiant, donc la première partie de son adresse courriel. Il NE faut PAS écrire le @scol.qc.ca.

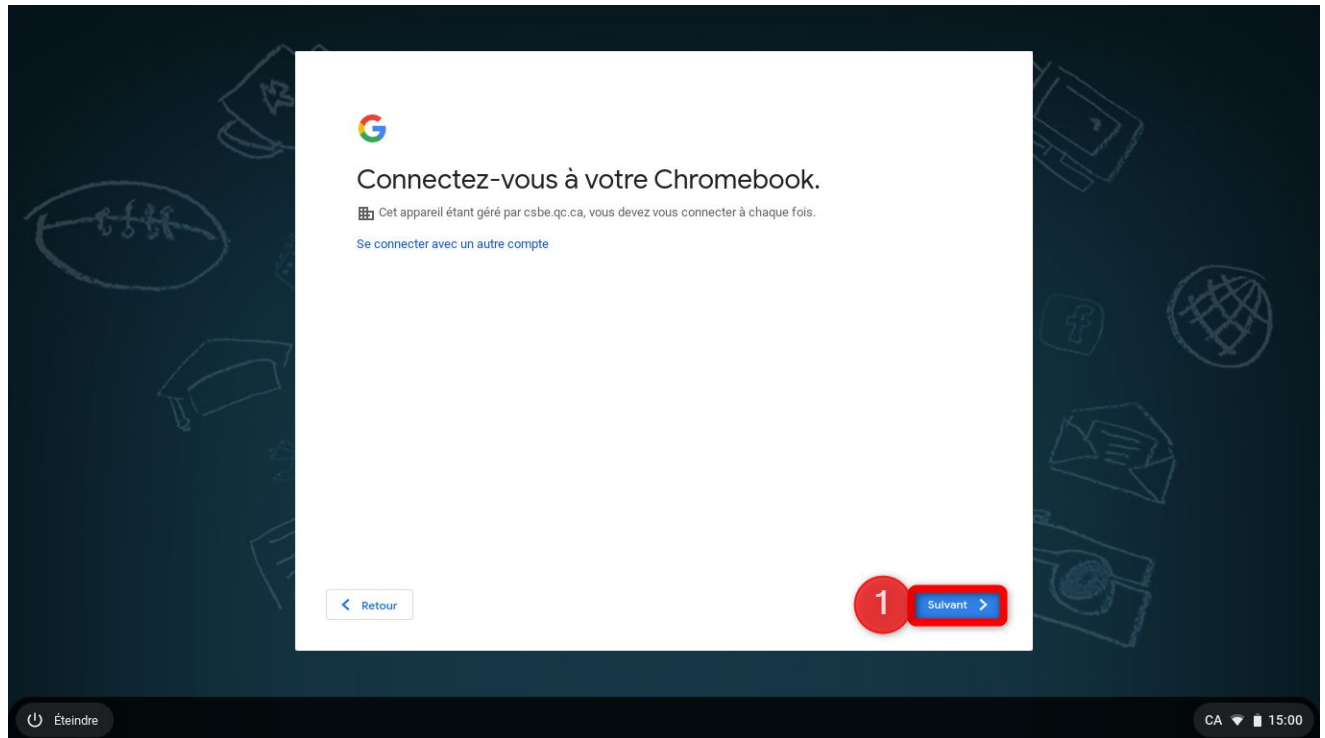


- 4 - Voici l'exemple avec un élève dont l'adresse complète serait eleve12@scol.qc.ca

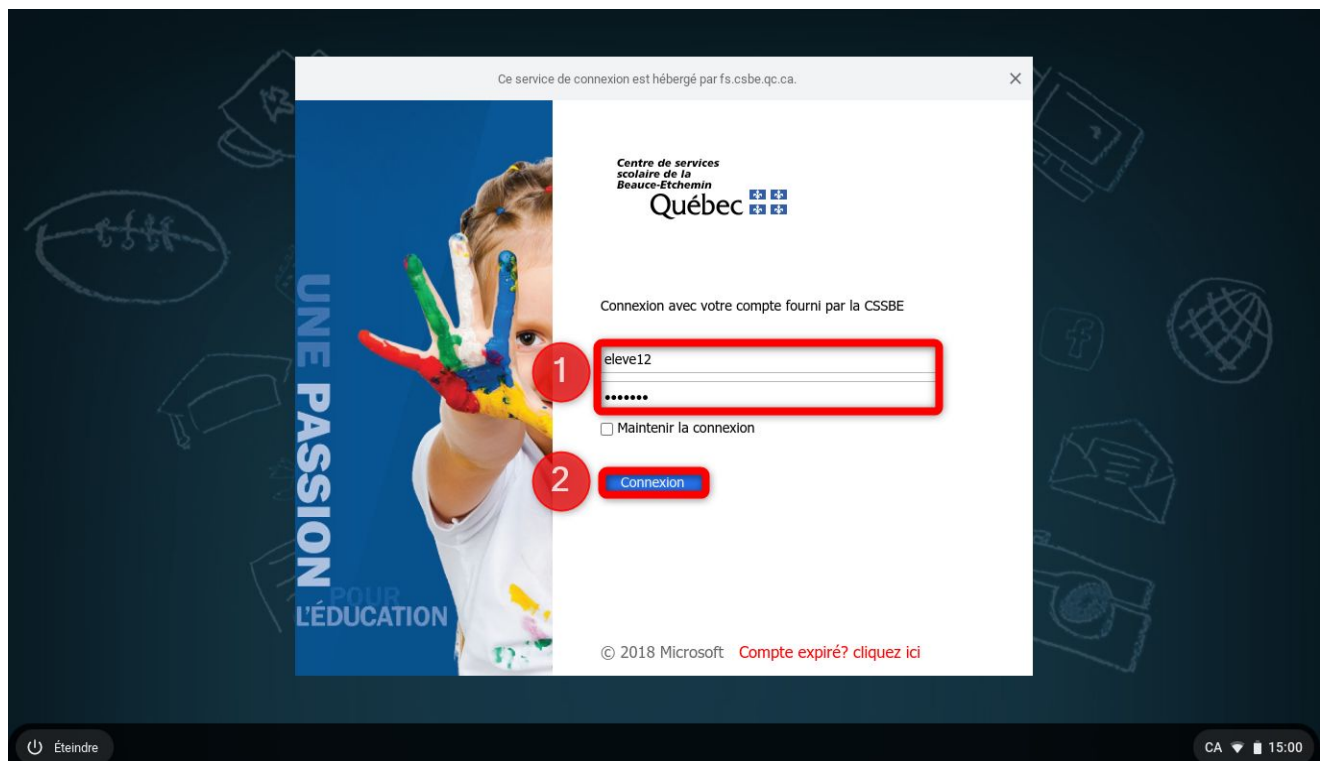


# Première connexion au Chromebook

## 5 - Faire Suivant.

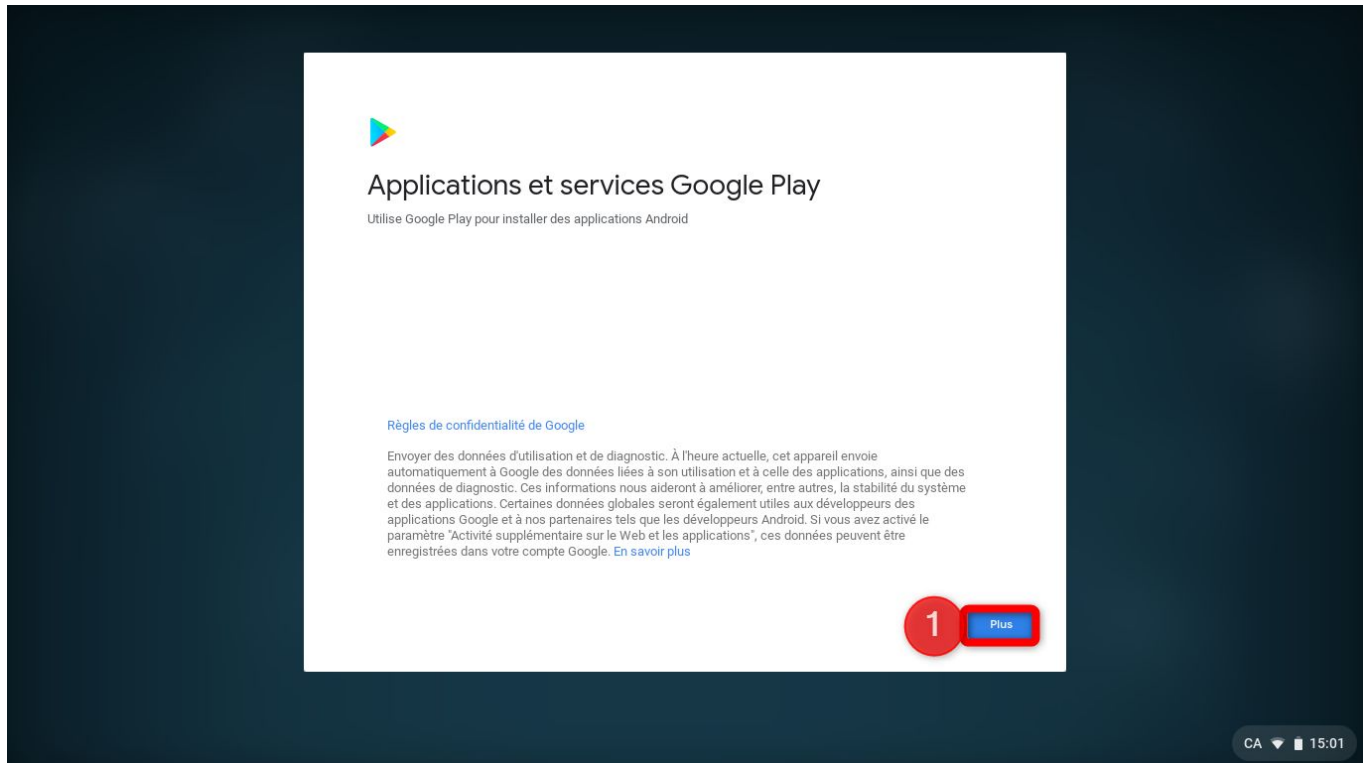


## 6 - Entrer ses informations de connexion de la même manière qu'à l'étape 4. Faire Suivant.

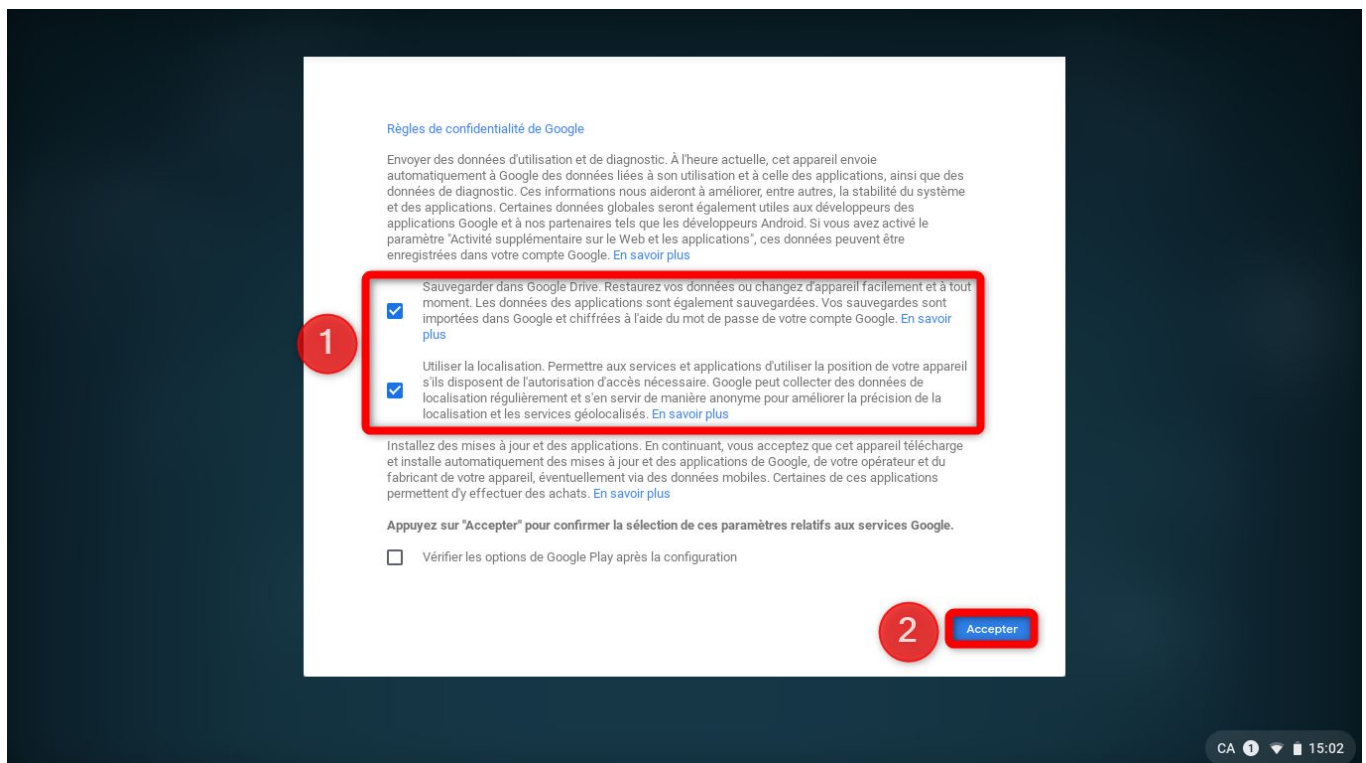


# Première connexion au Chromebook

## 7 - Faire Plus.

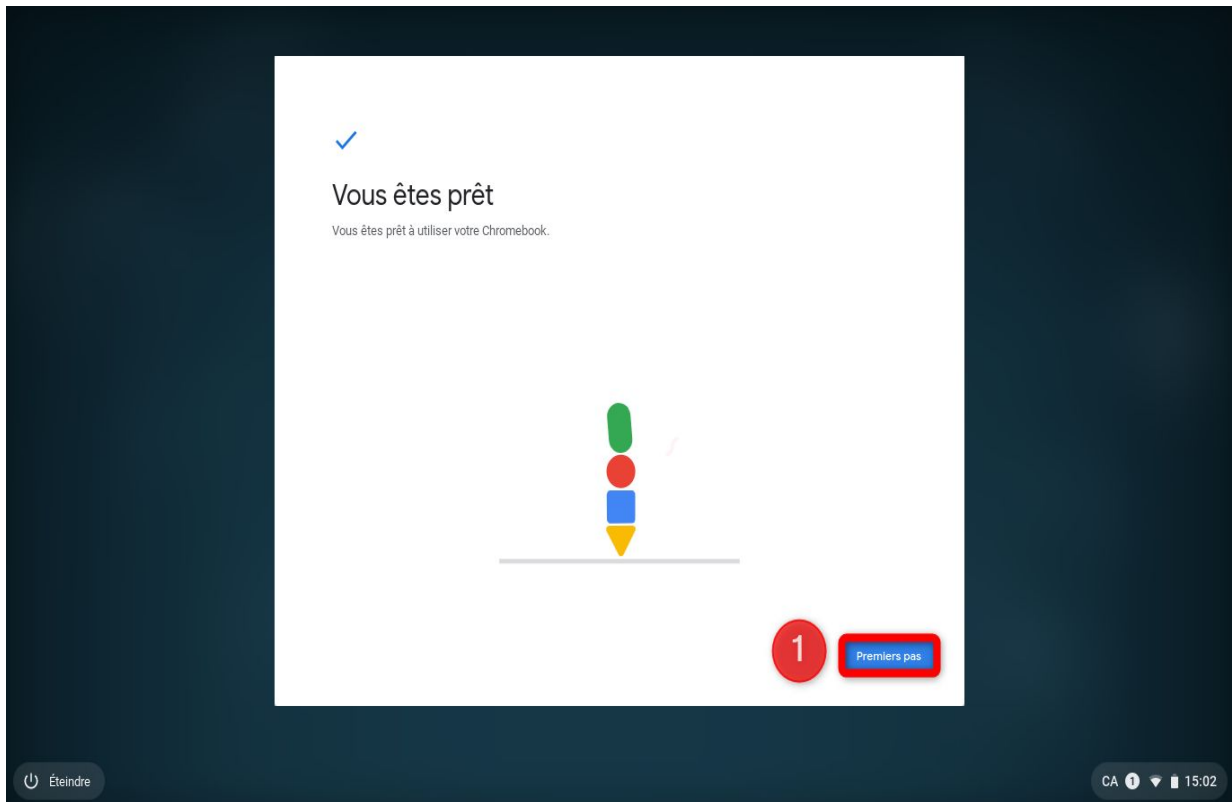


## 8 - S'assurer que ces options demeurent cochées. Faire Suivant.



# Première connexion au Chromebook

## 9 - Cliquer sur *Premier pas*.



**À noter que cette procédure est nécessaire pour la PREMIÈRE connexion de l'élève. Par la suite, le Chromebook se connectera automatiquement au réseau sans-fil. Pour les prochaines ouvertures, il sera seulement nécessaire de faire l'étape 6 du procédurier.**

